

## Gegevens opvraging

Referentienummer	2e5a5a8370c84db6e297
Datum	20-06-2025
Perceelsnummer	41362 B 1760/00G003
Adres / Ligging	Outerstraat, 9400 Ninove

## Inhoudstafel

1. Grootchalig Referentiebestand
2. Kadaster
3. Boskartering 1990
4. Bosreferentielaag 2000
5. Digitale boswijzer Vlaanderen 2021
6. Groenkaart Vlaanderen 2018
7. Natuurbeheerplannen
8. RVV Overstromingsgebieden en oeverzones Integraal Waterbeleid
9. Recht van voorkoop
10. Recht van voorkoop - afbakeningen
11. Luchtfoto Vlaanderen winter 2016 - kleur
12. Luchtfoto Vlaanderen, meest recent - kleur
13. Woningkwaliteit - panden met een herstellvordering
14. Woningkwaliteit - Vlaamse inventaris van ongeschikte en onbewoonbare woningen
15. Woningkwaliteit - woningen met een conformiteitsattest
16. Inventaris leegstand en/of verwaarlozing van bedrijfsruimte
17. Gebieden van het VEN en het IVON
18. Watertoets - Overstromingsgevoelige gebieden vanuit de zee 2023
19. Watertoets - Overstromingsgevoelige gebieden fluviaal 2023
20. Watertoets - Overstromingsgevoelige gebieden pluviaal 2023
21. Digitale atlas - onbevaarbare waterlopen en publieke grachten
22. Watergevoelige openruimtegebieden
23. Signaalgebieden
24. Risicozones voor overstromingen
25. Recent overstroomde gebieden
26. Overstromingsgebieden en oeverzones Integraal Waterbeleid
27. Van nature overstroombare gebieden
28. Grenzen van polders
29. Grenzen van wateringen
30. Grondwaterwingebieden en beschermingszones
31. PFAS
32. Jachtterreinen
33. Bodemonderzoeken en sanering (OVAM)
34. Gewestplan
35. Ruimtelijk uitvoeringsplan
36. Beschermd Onroerend Erfgoed
37. Vastgestelde Inventarissen
38. Unesco Werelderfgoed
39. Plannen
40. Gebieden geen archeologie
41. Wetenschappelijke inventarissen
42. Erfgoedlandschappen
43. Atlas der Buurtwegen

Legende : resultaat in perceel | geen resultaat in perceel



**BRONNEN**  
Agentschap Informatie Vlaanderen  
[WMS GRB](#)



## BRONNEN

© (20/06/2025) General Administration of the Patrimonial Documentation

[WMS Cadastral Layers](#)



- Loofhout
- Gemengd loofhout (20 - 50% bijmenging naaldhout)
- Gemengd naaldhout (20 - 50% bijmenging loofhout)
- Naaldhout
- Heide
- Te herbebossen oppervlakte
- Niet beboste oppervlakte van het bosdomein
- Vijvers binnen het bosdomein



[klik naar geo-portaal](#)

**BRONNEN**  
 Agentschap voor Natuur en Bos  
[WMS Boskartering 1990](#)



- Loofhout
- Gemengd loofhout (20 - 50% bijmenging naalddhout)
- Gemengd naalddhout (20 - 50% bijmenging loofhout)
- Naalddhout
- Heide
- Te herbebossen oppervlakte
- Niet beboste oppervlakte van het bosdomein
- Vijvers binnen het bosdomein



[klik naar geo-portaal](#)

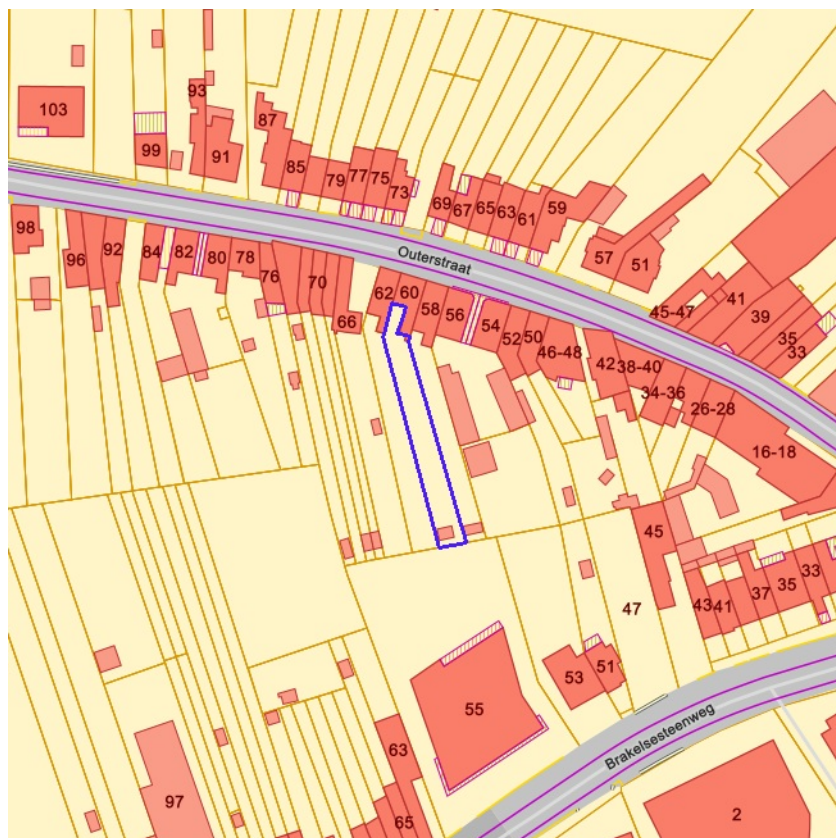
#### BRONNEN

Agentschap voor Natuur en Bos

[WMS Agentschap voor Natuur en Bos](#)

[WFS Bosreferentielaag 2000](#)





Geen bos  
Bos

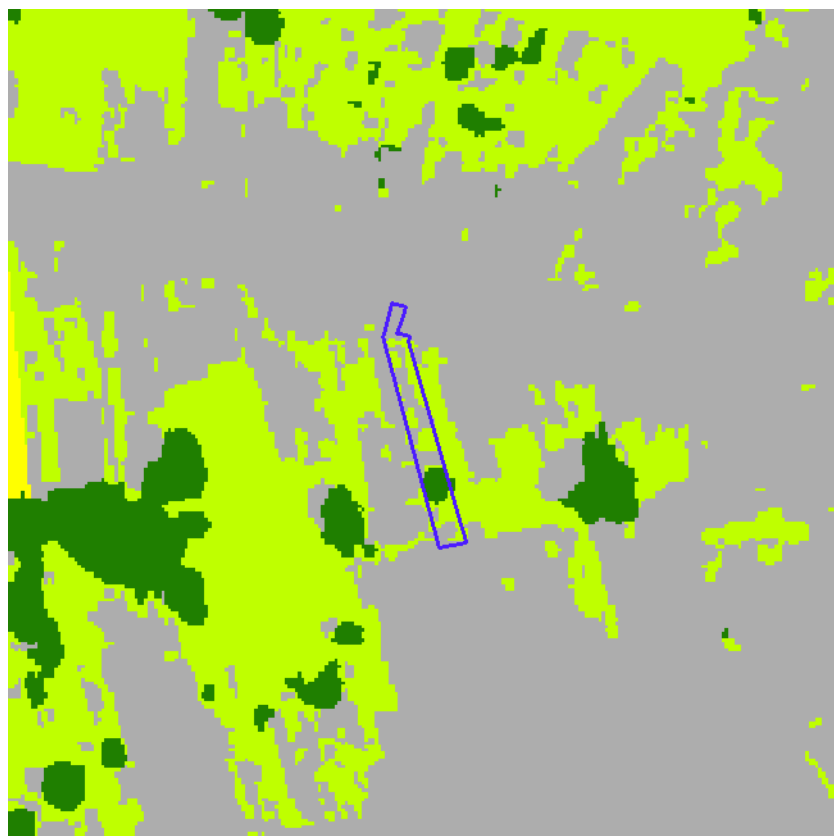


[klik naar geo-portal](#)

#### BRONNEN

Agentschap voor Natuur en Bos

[WMS Agentschap voor Natuur en Bos](#)



- Geen classificatie
- Hoog groen
- Laag groen
- Landbouw
- Niet groen



[klik naar geo-portaal](#)

#### BRONNEN

Agentschap voor Natuur en Bos

[WMS Agentschap voor Natuur en Bos](#)



- Erfgoedbeheerplan
- Natuurbeheerplan Type 1
- Natuurbeheerplan Type 2
- Natuurbeheerplan Type 3
- Natuurbeheerplan Type 4
- Andere beheerplannen
- Harmonisch Park- en Groenbeheerplan
- Beperkt Bosbeheerplan
- Uitgebreid Bosbeheerplan
- Beheerplan Militair domein
- Vlaams Natuurreservaat
- Erkend Natuurreservaat
- Aangewezen Bosreservaat
- Erkend Bosreservaat



[klik naar geo-portaal](#)

BRONNEN

Agentschap voor Natuur en Bos

[WMS Mercator Publieke View Service](#)

[WFS Mercator Publieke Download Service](#)





- IWB Oeverzone
- IWB Overstromingsgebied



[klik naar geo-portaal](#)

#### BRONNEN

Vlaamse Milieumaatschappij

[WMS RVV Afbakeningen](#)

[WFS Gebieden met recht van voorkoop](#)



[klik naar geo-portaal](#)

Sinds 1 oktober 2012 is het Harmoniseringsdecreet in werking en moeten aanbiedingen en uitoefeningen via het e-voorkooploket van de VLM verlopen.

Belangrijk: De rangschikking van de begunstigden die een identieke volgorde hebben in onderstaande lijst is willekeurig en doet geen uitspraak over de volgorde van uitoefenen.

**Geen recht van voorkoop van toepassing** op 20-06-2025 op het perceel 41362B1760/00G003.

**BRONNEN**

Agentschap voor Geografische Informatie Vlaanderen

[Geografisch themabestand 'Vlaamse voorkooprechten'](#)



-  RVV Ruimtelijk Uitvoeringsplan
-  RVV Vlaams Ecologisch Netwerk
-  Natuurinrichtingsproject
-  RVV Havengebied
-  RVV Natuurreservaat
-  RVV de Vlaamse Waterweg nv
-  RVV Bijzondere gebieden Vlaamse Wooncode
-  RVV Landinrichtingsplan en inrichtingsnota
-  RVV Ruilverkaveling uit kracht van wet
-  RVV Ruilverkaveling grote infrastructuurwerken



[klik naar geo-portaal](#)

## BRONNEN

Agentschap voor Natuur en Bos, De Vlaamse Waterweg NV, Agentschap Informatie Vlaanderen, Vlaamse Landmaatschappij, Gemeentelijk Havenbedrijf Antwerpen

WMS RVV Afbakeningen

WFS Gebieden met recht van voorkoop



[klik naar geo-portaal](#)

BRONNEN

Agentschap Informatie Vlaanderen

[WMS Orthofotomozaïek, middenschalig, winteropnamen, kleur, 2016, Vlaanderen](#)





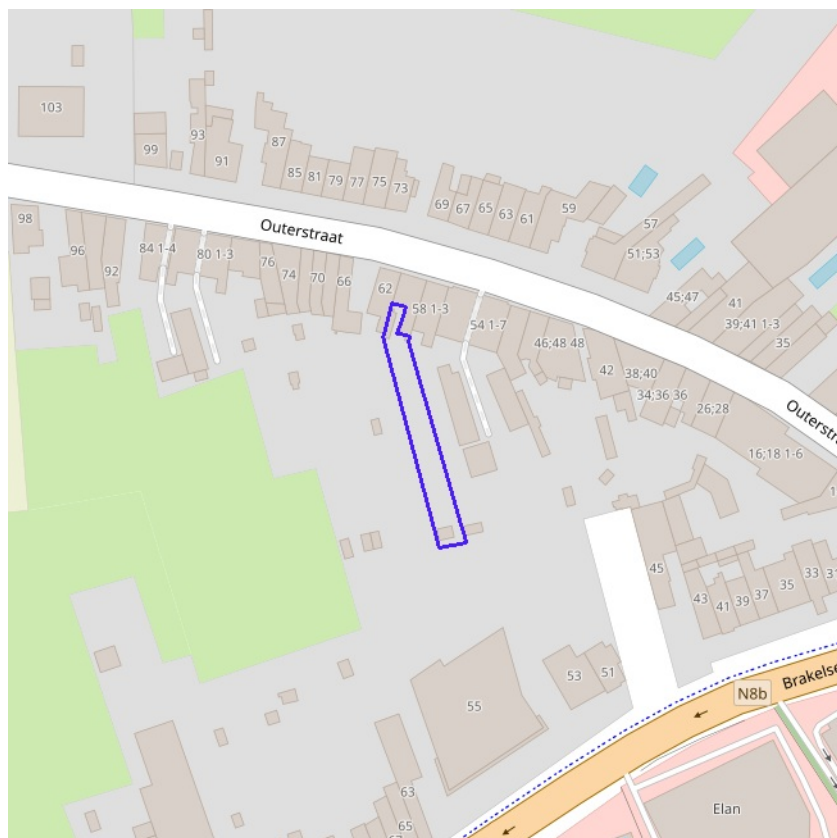
[klik naar geo-portaal](#)

BRONNEN

Agentschap Digitaal Vlaanderen

[WMS Orthofotomozaïek, middenschalig, winteropnamen, kleur, meest recent, Vlaanderen](#)



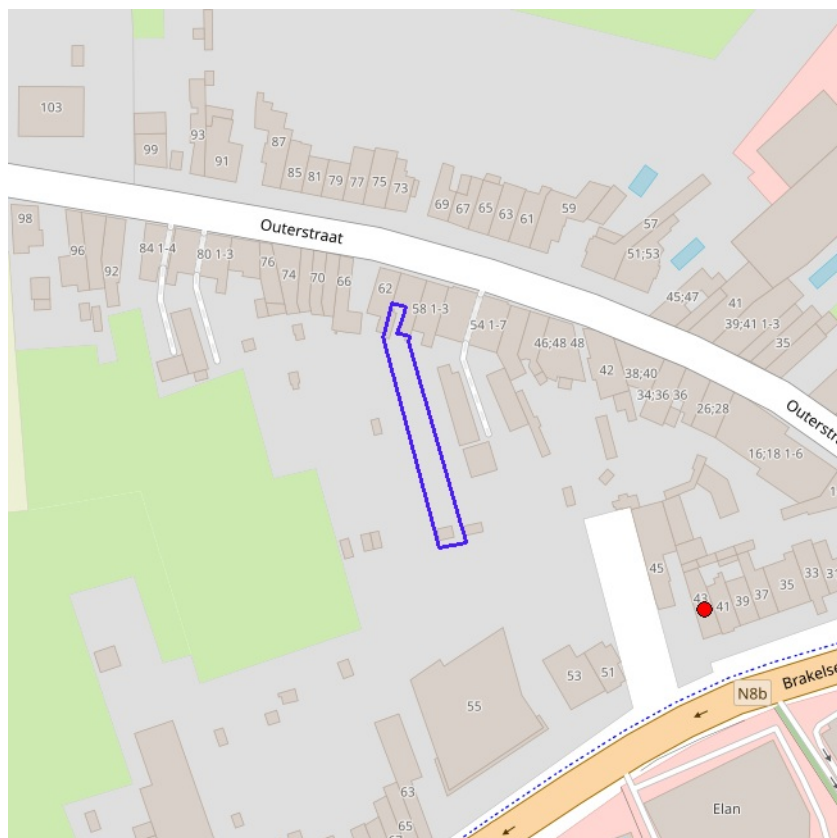


[klik naar geo-portaal](#)

#### BRONNEN

Wonen-Vlaanderen

[Panden met een herstelvordering via POI-service](#)

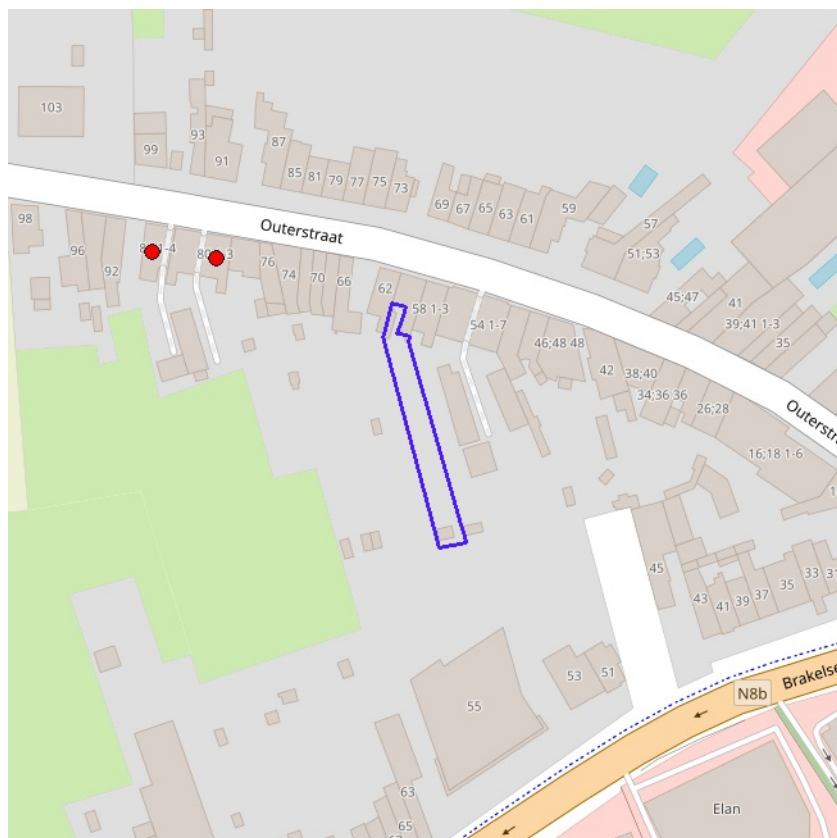


[klik naar geo-portaal](#)

#### BRONNEN

Wonen-Vlaanderen

[Vlaamse inventaris van ongeschikte en onbewoonbare woningen via POI-service Dataset](#)

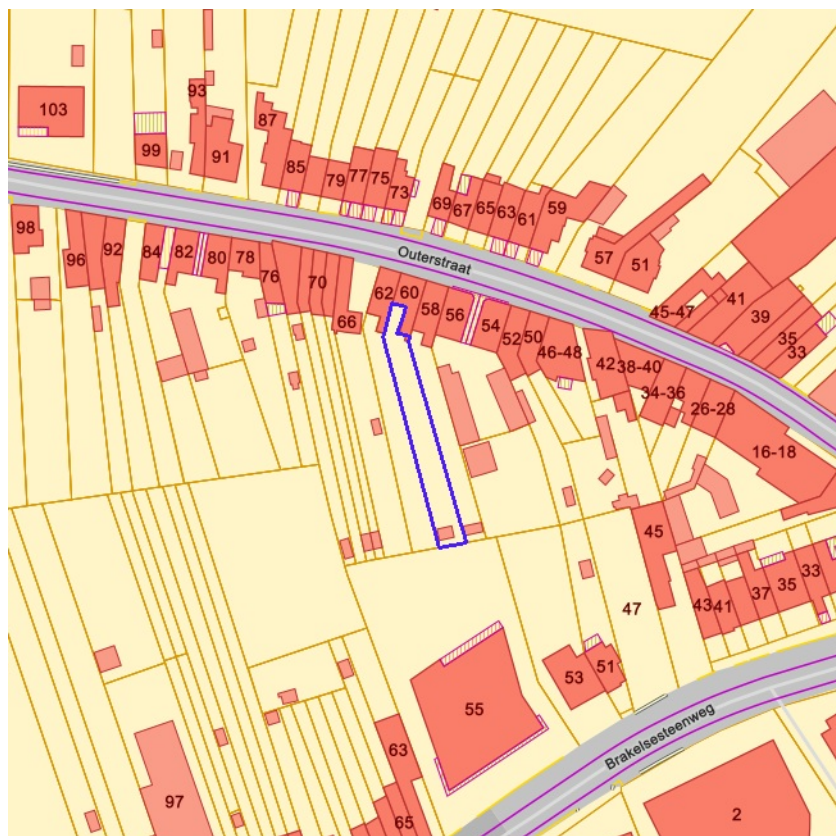


[klik naar geo-portaal](#)

**BRONNEN**

Wonen-Vlaanderen

[Woningen met een conformiteitsattest via POI-service Dataset](#)



Leegstand en/of verwaarlozing



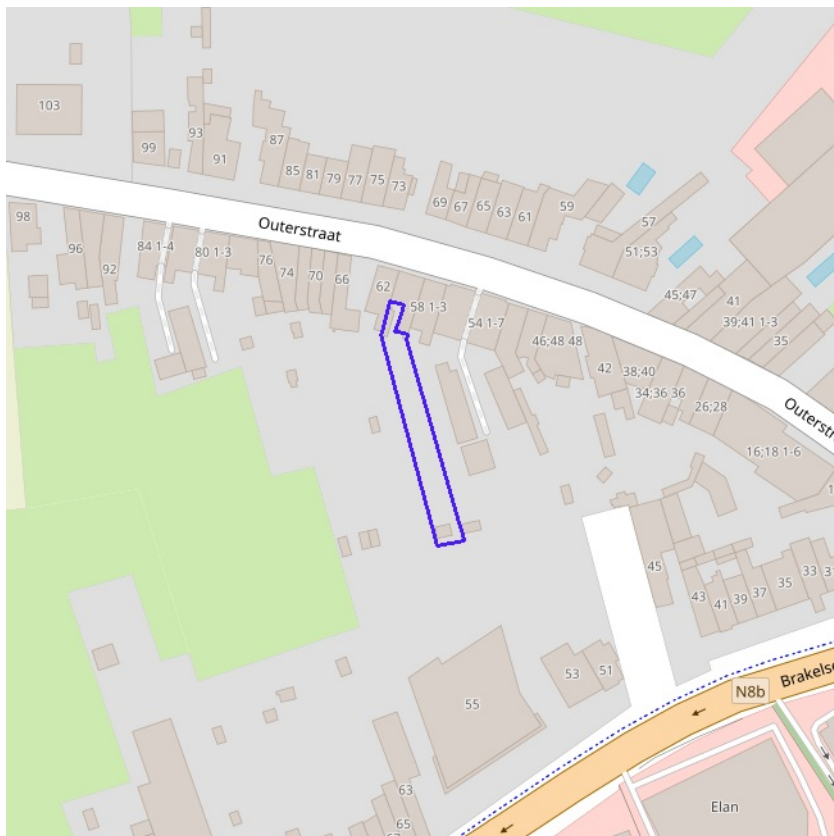
[klik naar geo-portaal](#)

**BRONNEN**

Vlaamse Overheid, Departement Omgeving, Afdeling Gebiedsontwikkeling, Omgevingsplanning en -projecten (GOP)

[WMS Mercator Publieke View Service](#)

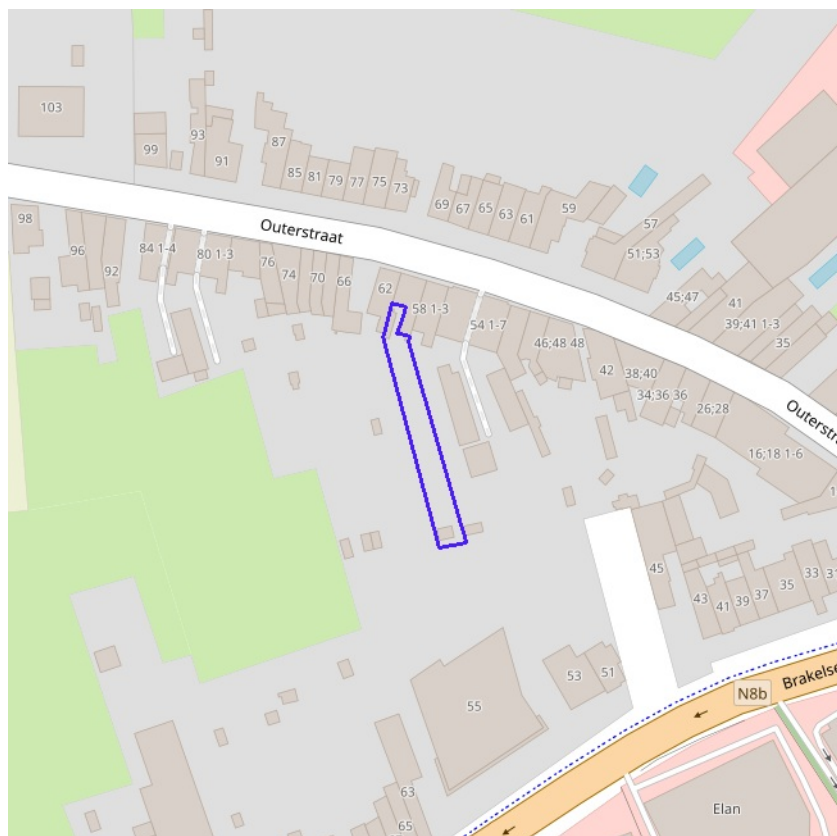
[WFS Mercator Publieke Download Service](#)

[klik naar geo-portaal](#)**BRONNEN**

Agentschap voor Natuur en Bos, OpenStreetMap

[WMS Mercator Publieke View Service](#)[WFS Mercator Publieke Download Service](#)





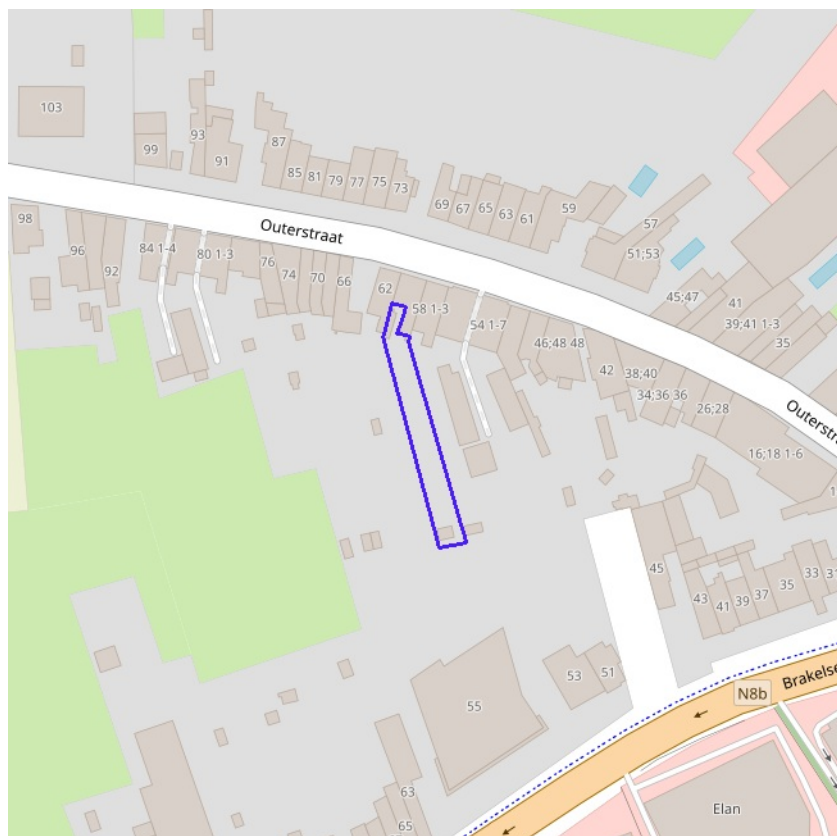
- Kleine kans op overstromingen onder klimaatverandering
- Kleine kans op overstromingen
- Middelgrote kans op overstromingen



[klik naar geo-portaal](#)

**BRONNEN**

Vlaamse Milieumaatschappij, OpenStreetMap  
[WMS overstromingsgevoelige gebieden vanuit de zee](#)



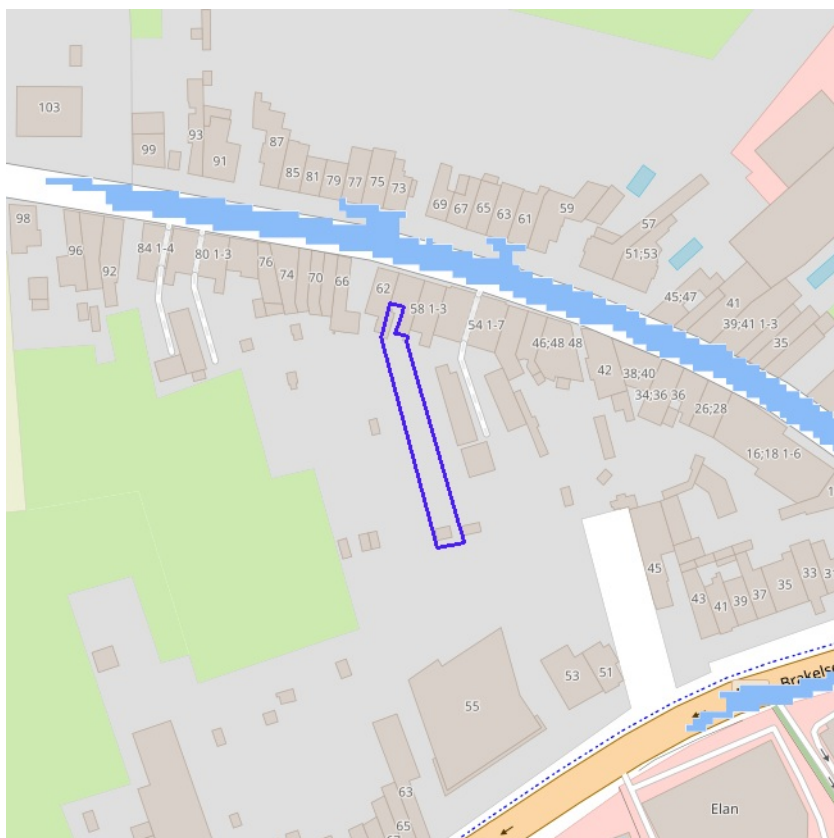
- Kleine kans op overstromingen onder klimaatverandering
- Kleine kans op overstromingen
- Middelgrote kans op overstromingen



[klik naar geo-portaal](#)

**BRONNEN**

Vlaamse Milieumaatschappij, OpenStreetMap  
[WMS overstromingsgevoelige gebieden fluviaal](#)



- Kleine kans op overstromingen onder klimaatverandering
- Kleine kans op overstromingen
- Middelgrote kans op overstromingen



[klik naar geo-portaal](#)

**BRONNEN**

Vlaamse Milieumaatschappij, OpenStreetMap  
[WMS overstromingsgevoelige gebieden pluviaal](#)



- Onbevaarbaar cat. 1
- Onbevaarbaar cat. 2
- Onbevaarbaar cat. 3
- Publieke gracht



[klik naar geo-portaal](#)

#### BRONNEN

Vlaamse Milieumaatschappij, OpenStreetMap

[WMS Digitale atlas - onbevaarbare waterlopen en publieke grachten](#)





☐ Watergevoelige openruimtegebieden



[klik naar geo-portaal](#)

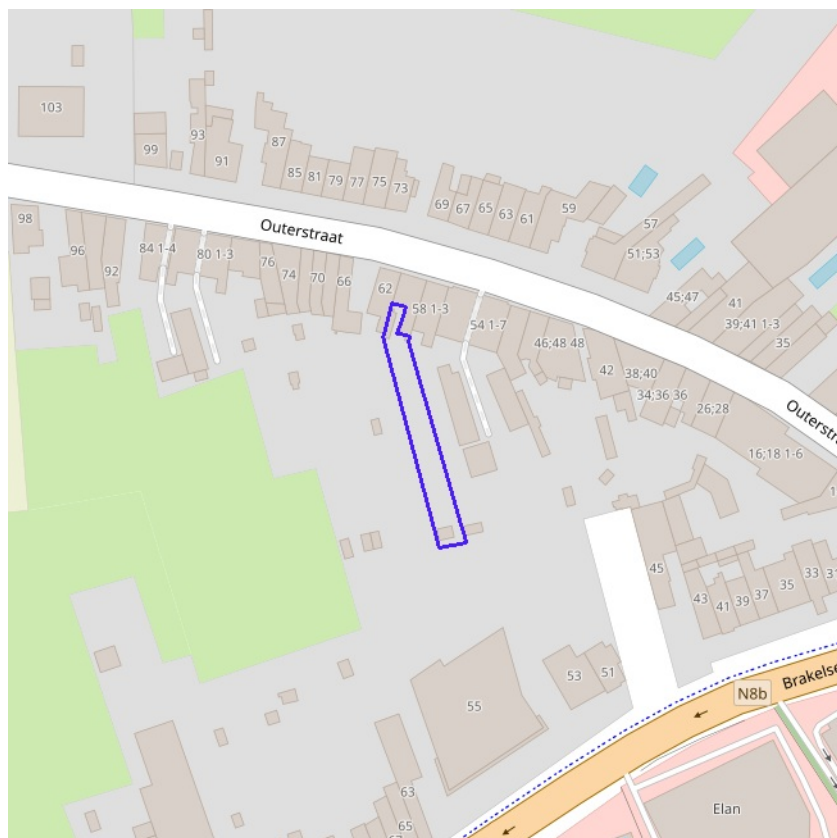
BRONNEN

Vlaamse Overheid, Departement Omgeving, Vlaams Planbureau voor Omgeving

[WMS DSI - Watergevoelige openruimtegebieden - Contouren](#)

[WFS Mercator Publieke Download Service](#)

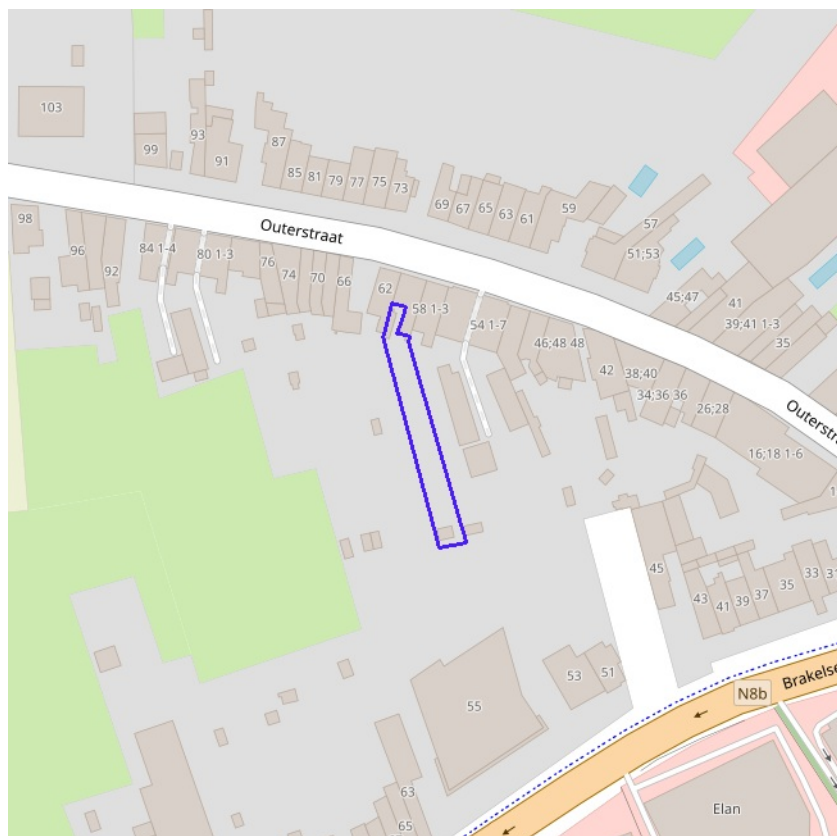




**BRONNEN**  
 Vlaamse Milieumaatschappij, OpenStreetMap  
[WMS Signaalgebieden](#)



Departement Mobiliteit en Openbare Werken, afdeling Waterbouwkundig Laboratorium en Vlaamse Milieumaatschappij - afdeling Operationeel Waterbeheer, OpenStreetMap  
[WMS risicozones overstromingen 2017](#)



Recent overstroomd gebied



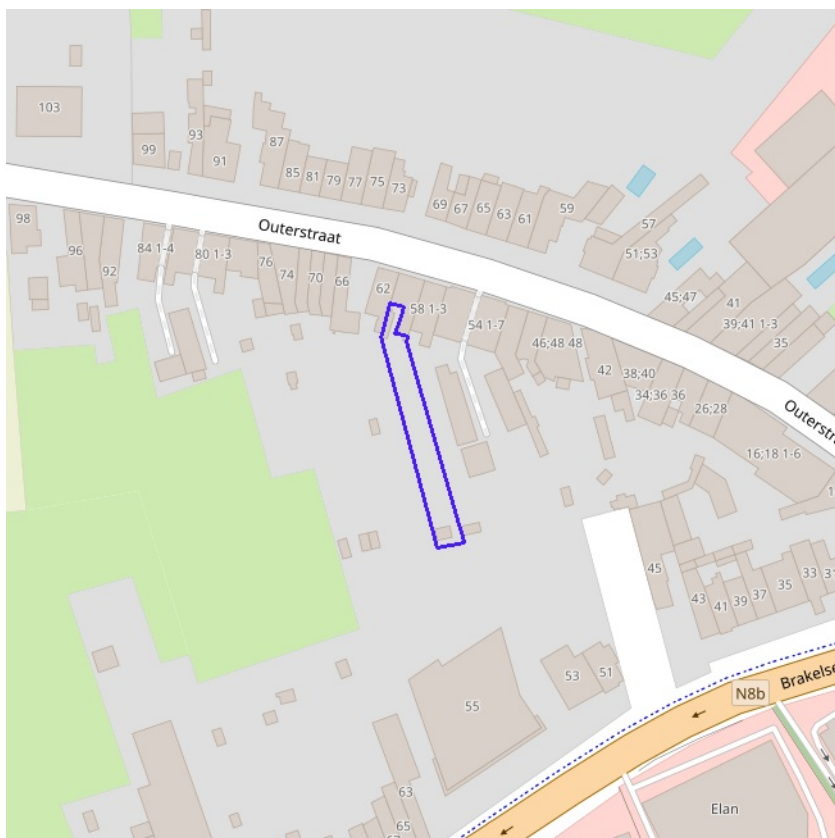
[klik naar geo-portaal](#)

#### BRONNEN

Vlaamse Milieumaatschappij, OpenStreetMap

[WMS Vlaamse Milieumaatschappij](#)

[WFS Recent overstroomde gebieden](#)



 Overstromingsgebieden en oeverzones



[klik naar geo-portaal](#)

#### BRONNEN

Vlaamse Milieumaatschappij - afdeling Operationeel Waterbeheer, OpenStreetMap

[WMS Vlaamse Milieumaatschappij](#)

[WFS Overstromingsgebieden en oeverzones](#)


[klik naar geo-portaal](#)

## Van nature overstroombare gebieden

Object identificator	86074
Identificator verschijningsstoestand van exemplaar	86074
Oorzaak van de (historische) overstromingen	Q
Omschrijving oorzaak van de (historische) overstromingen	Van natuure niet overstroombaar
Herkomst	Expertise/interpretatie (code M)
Datum opname in NOG-bestand of laatste correctie	05/12/2000
Naam van het primair hydrografisch bekken	Denderbekken
Stroomgebied van het primair hydrografisch bekken	Schelde

## Van nature overstroombare gebieden

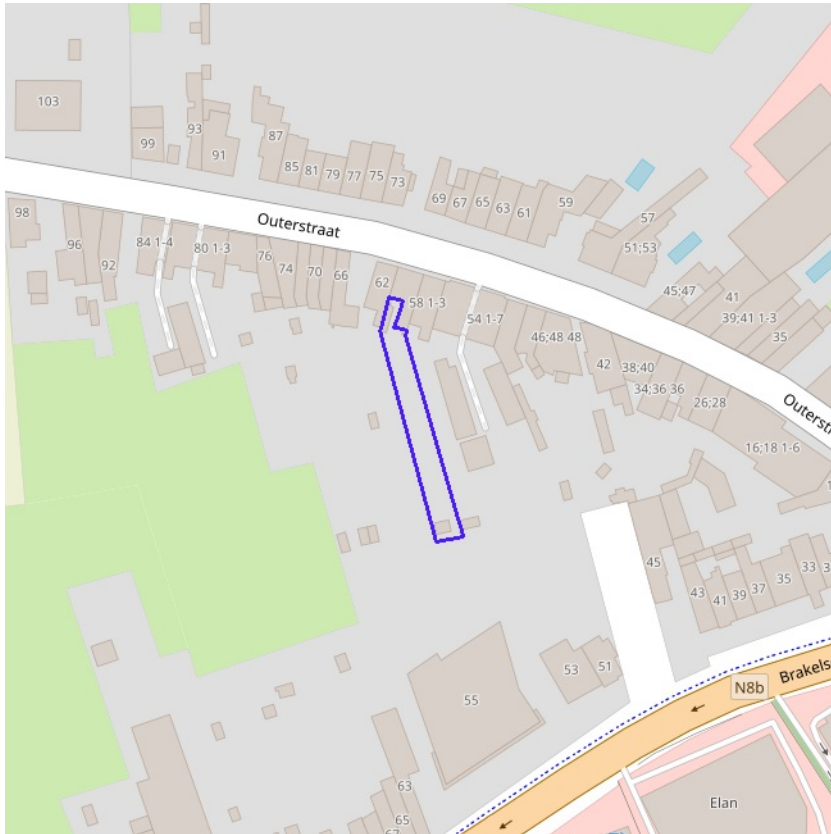
Object identificator	84836
Identificator verschijningsstoestand van exemplaar	84836
Oorzaak van de (historische) overstromingen	Q
Omschrijving oorzaak van de (historische) overstromingen	Van natuure niet overstroombaar
Herkomst	Vertaling van bodemkaartlegende (code B)
Datum opname in NOG-bestand of laatste correctie	05/12/2000
Naam van het primair hydrografisch bekken	Denderbekken
Stroomgebied van het primair hydrografisch bekken	Schelde

## BRONNEN

Vlaamse Milieumaatschappij - afdeling Operationeel Waterbeheer, OpenStreetMap

[WMS Vlaamse Milieumaatschappij](#)
[WFS Van nature overstroombare gebieden](#)





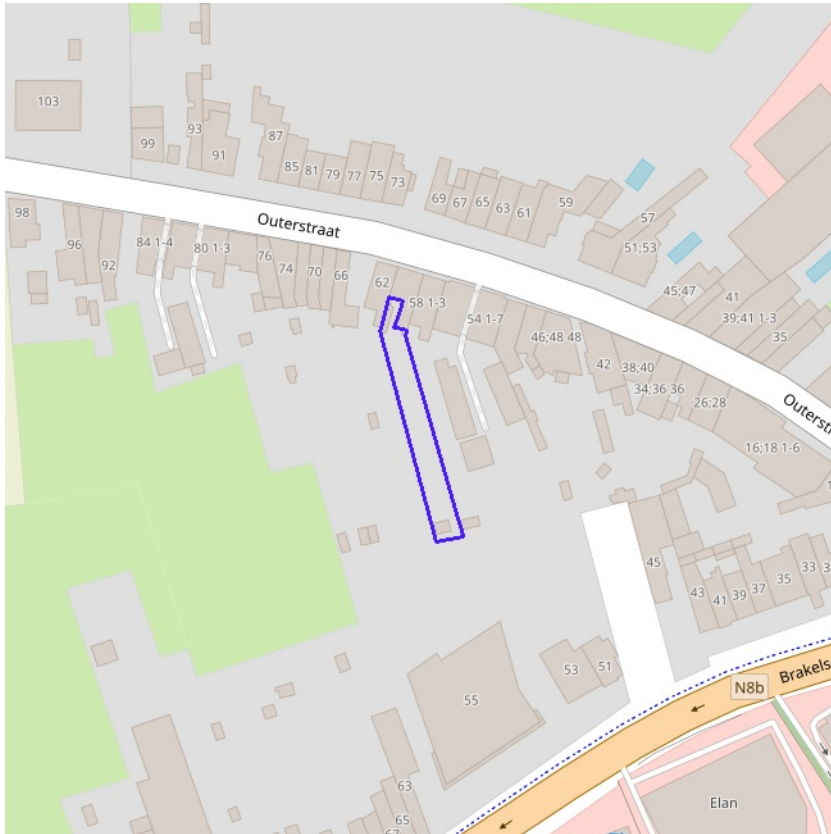
[klik naar geo-portaal](#)

**BRONNEN**

Vlaamse Milieumaatschappij - afdeling Operationeel Waterbeheer, OpenStreetMap

[WMS Vlaamse Milieumaatschappij](#)

[WFS Grenzen van Polders Webservice](#)



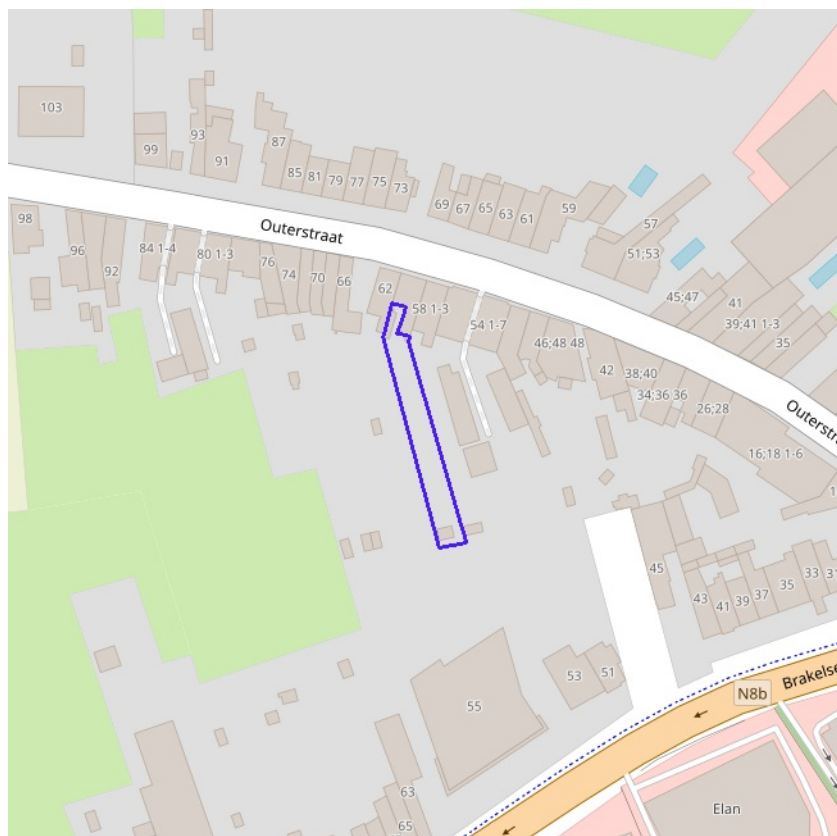
[klik naar geo-portaal](#)

**BRONNEN**

Vlaamse Milieumaatschappij - afdeling Operationeel Waterbeheer, OpenStreetMap

[WMS Vlaamse Milieumaatschappij](#)

[WFS Grenzen van wateringen](#)



- Winning
- Beschermingszone type I
- Beschermingszone type II
- Beschermingszone type III



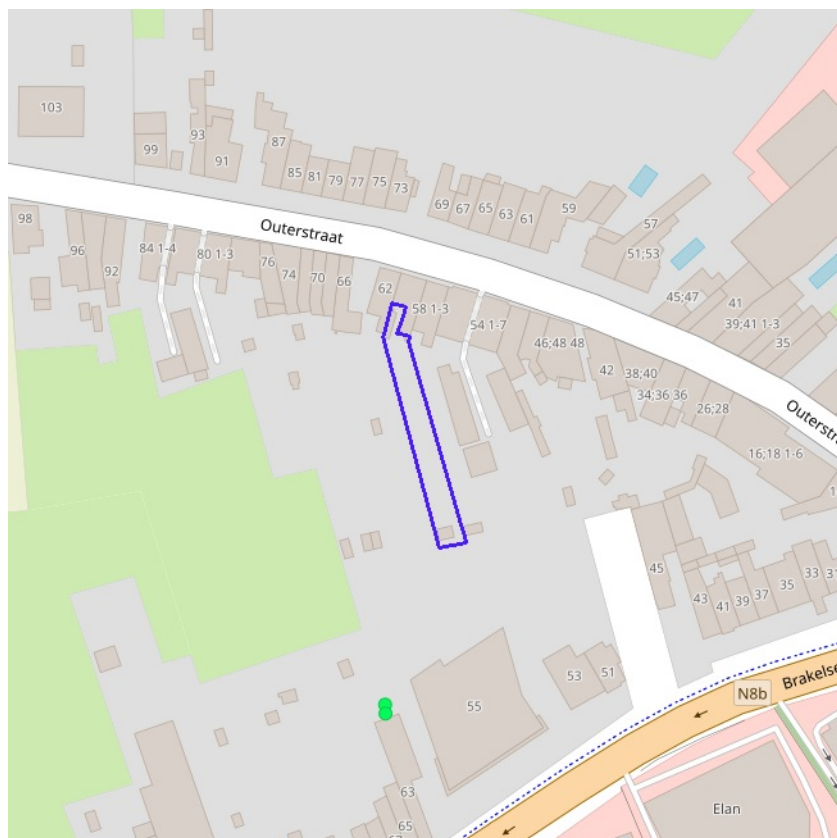
[klik naar geo-portaal](#)

**BRONNEN**

Vlaamse overheid - Vlaamse MilieuMaatschappij - Afdeling Operationeel Waterbeheer

[WMS Grondwaterwingebieden en beschermingszones](#)

[WFS Grondwaterwingebieden en beschermingszones](#)

**Actuele no regret zones (PFAS)**

- Opgeheven
- Preventief ingesteld
- Locatiespecifiek vastgesteld

**Middelpunten no regret zones (PFAS)**

- Geselecteerd profiel

**Profielen (PFAS)**

- Boring
- Peilbuis
- Waterbodemstaal
- Staal

**Inventaris brandweer(oefen)terreinen en incidenten (PFAS)**

- Geen verkennend bodemonderzoek beschikbaar (geen VBO)
- Niet-PFAS-verdachte locatie
- Verkennend bodemonderzoek beschikbaar (VBO)



Databank  
Ondergrond  
Vlaanderen

[klik naar PFAS-verkenner](#)

**BRONNEN**

Openbare Vlaamse Afvalstoffenmaatschappij (OVAM), Agentschap Zorg en Gezondheid

[Actuele no regret zones \(PFAS\)](#)

[Middelpunten no regret zones \(PFAS\)](#)

[Profielen \(PFAS\)](#)

[Inventaris brandweer\(oefen\)terreinen en incidenten \(PFAS\)](#)



■ Jachtterreinen



[klik naar geo-portaal](#)

BRONNEN  
Agentschap Informatie Vlaanderen  
[WMS Jacht](#)





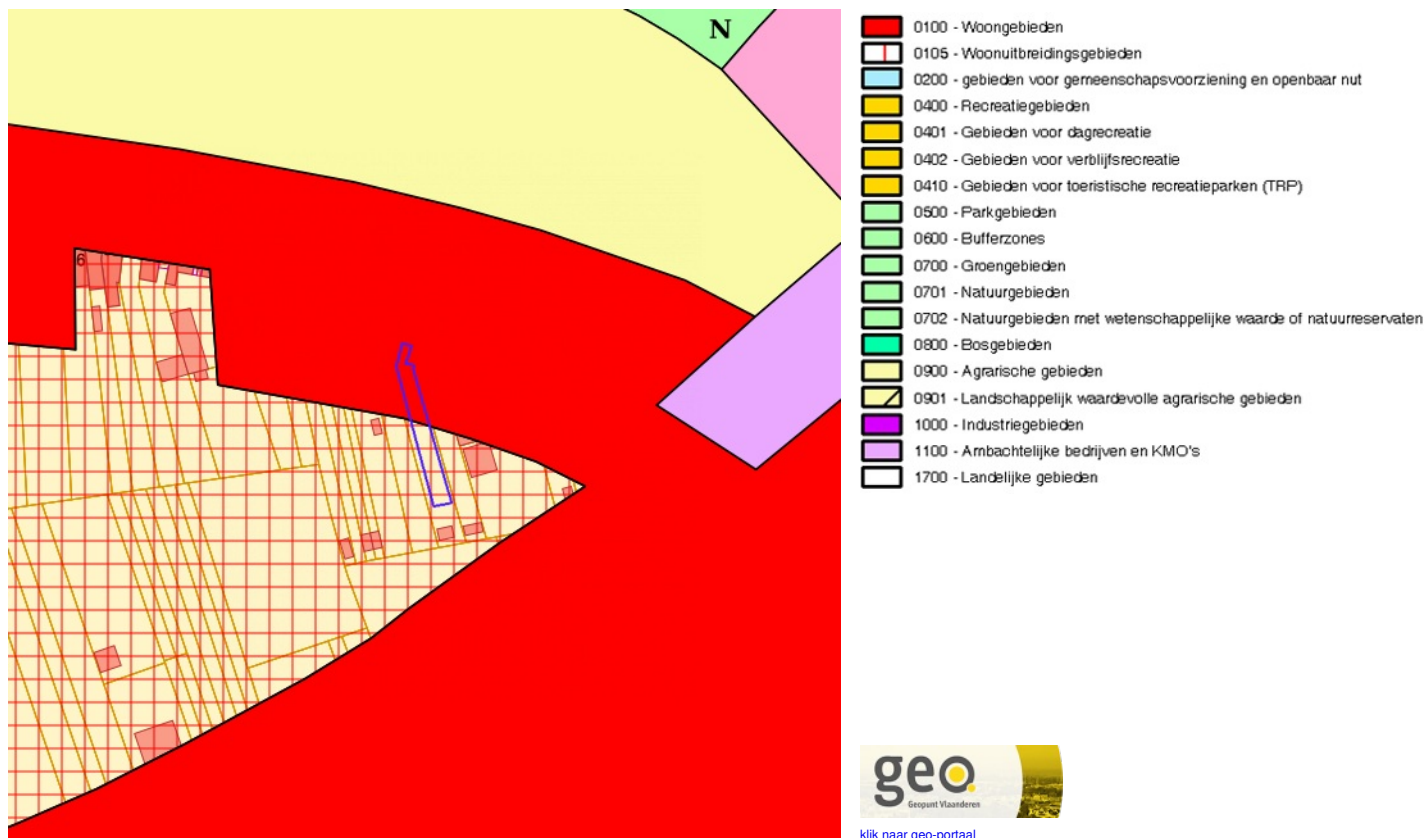
- Sitebesluit
- Oriënterend bodemonderzoek
- Beschrijvend bodemonderzoek
- Bodemsaneringsproject
- Eindevaluatieonderzoek
- Evaluatierapport schadegeval
- Vaststelling schadegeval
- Melding schadegeval
- Melding bodemverontreiniging

BRONNEN

Openbare Afvalstoffenmaatschappij voor het Vlaamse Gewest

[WMS Mercator Publieke View Service](#)

[WFS Mercator Publieke Download Service](#)



## Gewestplan

Identificator	2a950362-df32-41cb-8e2c-c398a0417bf8
Dossier type	GWP
Unieke identificatienummer	GWP_02000_222_00012_00001
Naam	origineel gewestplan Aalst - Ninove - Geraardsbergen - Zottegem
Fase	BG ; Besluit tot goedkeuring
Deelgebiednummer	12
Identificatienummer van de objectgerichte voorschrifttekst	GWP_02000_222_00012_00001_00_0100
Naam van het stedenbouwkundig voorschrift	woongebieden
Identificatienummer van de objectgerichte voorschrifttekst	<a href="https://download.dsi.omgeving.vlaanderen.be/be.vl.omg.dsi.stukonderdeel.GWP_02000_222_00012_00001.BG.1.Dossierstuk.SV.1_1#page=1">https://download.dsi.omgeving.vlaanderen.be/be.vl.omg.dsi.stukonderdeel.GWP_02000_222_00012_00001.BG.1.Dossierstuk.SV.1_1#page=1</a>
Fichelink	<a href="https://dsi.omgeving.vlaanderen.be/fiche-detail/ed38ecd2-9ef3-4256-8618-84953dcd4560">https://dsi.omgeving.vlaanderen.be/fiche-detail/ed38ecd2-9ef3-4256-8618-84953dcd4560</a>
De categorie van gebiedsaanduiding	WON
Legende	0100
Ondergrond	TOPO
Datum van opmaak van de ondergrond	01/01/1971
Fasedatum	30/05/1978
Datum van verschijning in Belgisch Staatsblad	10/06/1978

## Gewestplan

Identificator	96283497-cd71-4f58-9ec8-db28d0cf71bc
Dossier type	GWP
Unieke identificatienummer	GWP_02000_222_00012_00001
Naam	origineel gewestplan Aalst - Ninove - Geraardsbergen - Zottegem
Fase	BG ; Besluit tot goedkeuring
Deelgebiednummer	12
Identificatienummer van de objectgerichte voorschrifttekst	GWP_02000_222_00012_00001_00_0105

<b>Naam van het stedenbouwkundig voorschrift</b>	woonuitbreidingsgebieden
<b>Identificatienummer van de objectgerichte voorschrifttekst</b>	<a href="https://download.dsi.omgeving.vlaanderen.be/be.vl.omg.dsi.stukonderdeel.GWP_02000_222_00012_00001.BG.1.Dossierstuk.SV.1_1#page=9">https://download.dsi.omgeving.vlaanderen.be/be.vl.omg.dsi.stukonderdeel.GWP_02000_222_00012_00001.BG.1.Dossierstuk.SV.1_1#page=9</a>
<b>Fichelink</b>	<a href="https://dsi.omgeving.vlaanderen.be/fiche-detail/ed38ecd2-9ef3-4256-8618-84953dcd4560">https://dsi.omgeving.vlaanderen.be/fiche-detail/ed38ecd2-9ef3-4256-8618-84953dcd4560</a>
<b>De categorie van gebiedsaanduiding</b>	WON
<b>Legende</b>	0105
<b>Ondergrond</b>	TOPO
<b>Datum van opmaak van de ondergrond</b>	01/01/1971
<b>Fasedatum</b>	30/05/1978
<b>Datum van verschijning in Belgisch Staatsblad</b>	10/06/1978

#### BRONNEN

Vlaamse Overheid, Departement Omgeving, Vlaams Planbureau voor Omgeving

[WMS Mercator Publieke View Service](#)

[WFS Mercator Publieke Download Service](#)



[klik naar geo-portaal](#)



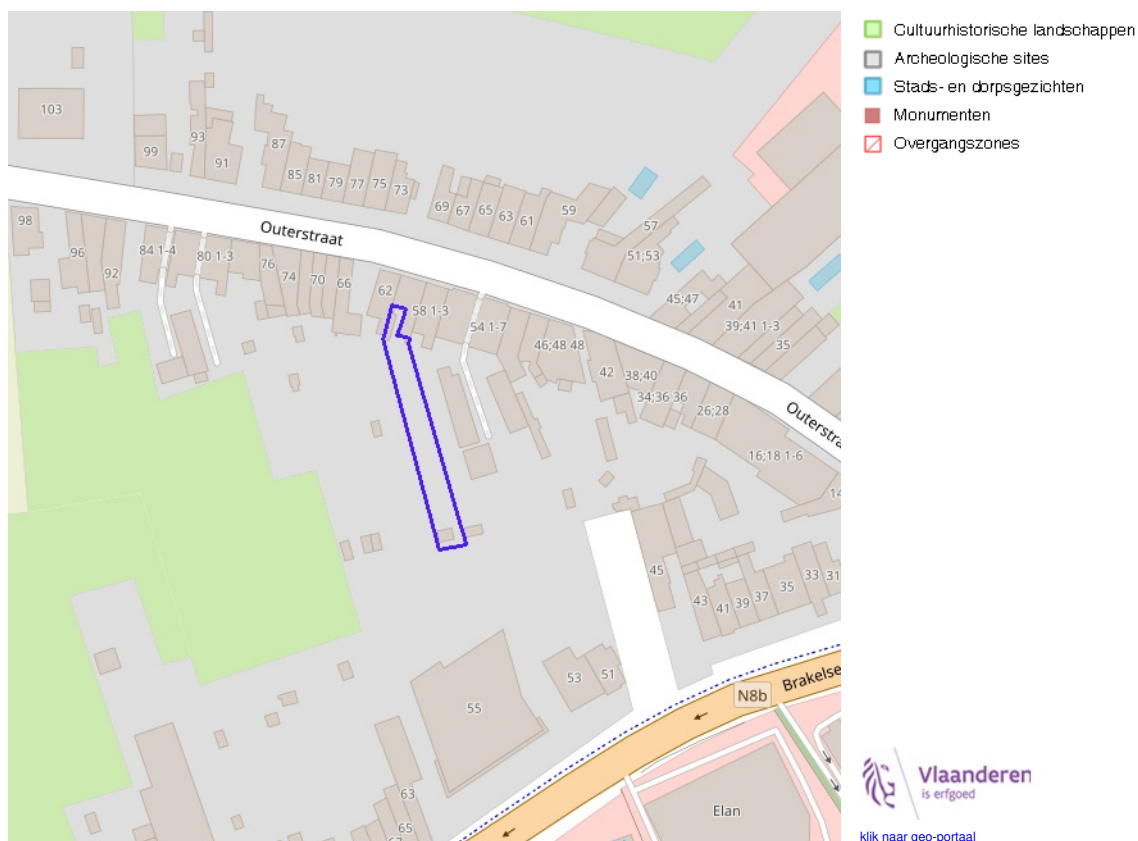
De categorie van gebiedsaanduiding	OVG
Legende	VLAK60001
Ondergrond	GRB
Datum van opmaak van de ondergrond	19/03/2019
Identificatienummer van de objectgerichte voorschrifttekst	<a href="https://download.dsi.omgeving.vlaanderen.be/be.vl.omg.dsi.stukonderdeel.RUP_41048_214_00006_00001.DV.5.Dossierstuk.SV.1_1#page=4">https://download.dsi.omgeving.vlaanderen.be/be.vl.omg.dsi.stukonderdeel.RUP_41048_214_00006_00001.DV.5.Dossierstuk.SV.1_1#page=4</a>
Fichelink	<a href="https://dsi.omgeving.vlaanderen.be/fiche-detail/446a17fc-5d35-4030-8188-1e9454ef7961">https://dsi.omgeving.vlaanderen.be/fiche-detail/446a17fc-5d35-4030-8188-1e9454ef7961</a>
Datum van verschijning in Belgisch Staatsblad	01/06/2022

Provinciaal Ruimtelijk Uitvoeringsplan	
Identificator	3e38f768-2919-42f1-8cf9-3814da2cde98
Identificatienummer van het plan, uniek in Vlaanderen	RUP_40000_213_00040_00001
Dossier type	proRUP
Fase	BG ; Besluit tot goedkeuring
Fasedatum	19/10/2012
Deelgebiednummer	1
Identificatienummer stedenbouwkundig voorschrift	RUP_40000_213_00040_00001_101
Nummer van het stedenbouwkundige voorschrift	art. 1
Naam van het stedenbouwkundig voorschrift	Grenslijn
Legende	Grenslijn
Ondergrond	CADMAP
Datum van opmaak van de ondergrond	01/01/2010
Identificatienummer van de objectgerichte voorschrifttekst	<a href="https://download.dsi.omgeving.vlaanderen.be/be.vl.omg.dsi.stukonderdeel.RUP_40000_213_00040_00001.BG.1.Dossierstuk.SV.1_1#page=-1">https://download.dsi.omgeving.vlaanderen.be/be.vl.omg.dsi.stukonderdeel.RUP_40000_213_00040_00001.BG.1.Dossierstuk.SV.1_1#page=-1</a>
Fichelink	<a href="https://dsi.omgeving.vlaanderen.be/fiche-detail/41892072-eda2-4542-b77e-2f82acc7b8b">https://dsi.omgeving.vlaanderen.be/fiche-detail/41892072-eda2-4542-b77e-2f82acc7b8b</a>
Datum van verschijning in Belgisch Staatsblad	06/11/2012

BRONNEN  
 Vlaamse Overheid, Departement Omgeving, Vlaams Planbureau voor Omgeving  
[WMS Mercator Publieke View Service](#)  
[WFS Mercator Publieke Download Service](#)



Cultuurhistorische landschappen / archeologische sites / stads- en dorpsgezichten / monumenten en overgangszones



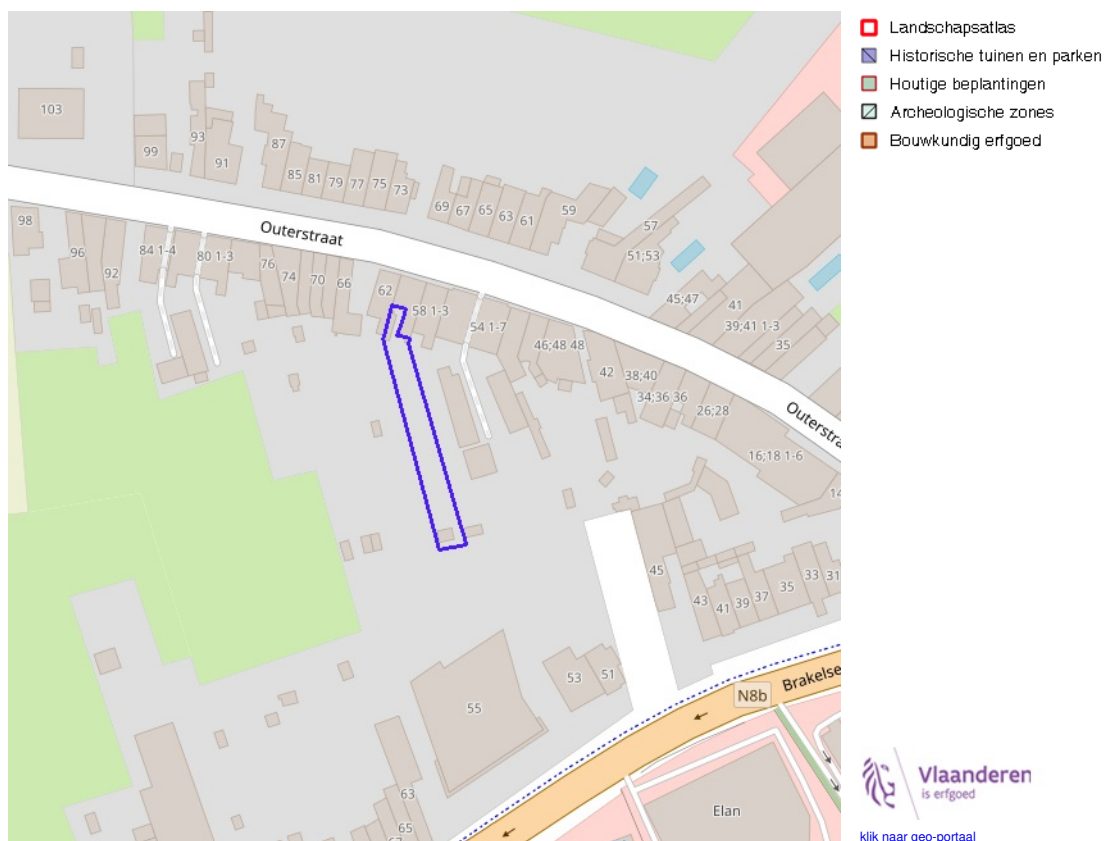
BRONNEN

OpenStreetMap; Vlaamse Overheid - Agentschap Onroerend Erfgoed (© Deze data is eigendom van Agentschap Onroerend Erfgoed)

[WMS Agentschap Onroerend Erfgoed Publieke View Service](#)

[WFS Agentschap Onroerend Erfgoed Publieke Download Service](#)

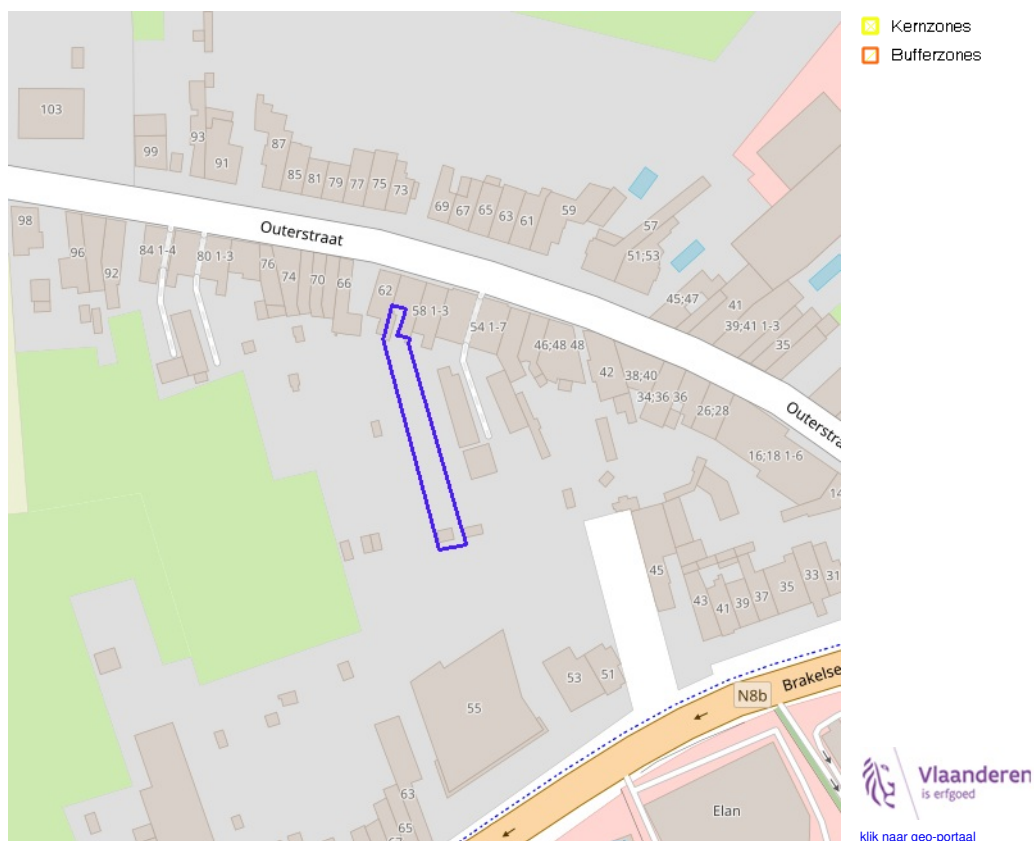
Vastgestelde Inventarissen / landschapsatlas / historische tuinen en parken / houtige beplantingen / archeologische zones / bouwkundig erfgoed



 Vlaanderen  
is erfgoed  
[klik naar geo-portaal](#)

BRONNEN  
OpenStreetMap; Vlaamse Overheid - Agentschap Onroerend Erfgoed (© Deze data is eigendom van Agentschap Onroerend Erfgoed)  
[WMS Agentschap Onroerend Erfgoed Publieke View Service](#)  
[WFS Agentschap Onroerend Erfgoed Publieke Download Service](#)

## Kernzones en bufferzones

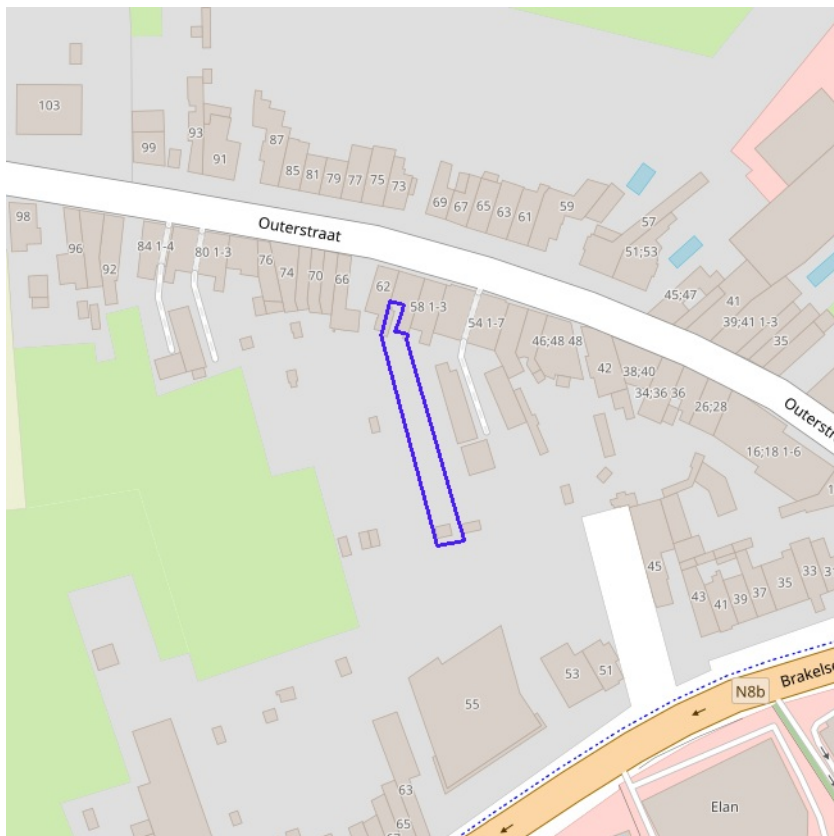




### BRONNEN

OpenStreetMap; Vlaamse Overheid - Agentschap Onroerend Erfgoed (© Deze data is eigendom van Agentschap Onroerend Erfgoed)

[WMS Agentschap Onroerend Erfgoed Publieke View Service](#)

[WFS Agentschap Onroerend Erfgoed Publieke Download Service](#)



-  Beheersplannen
-  Onroerenderfgoedrichtplannen

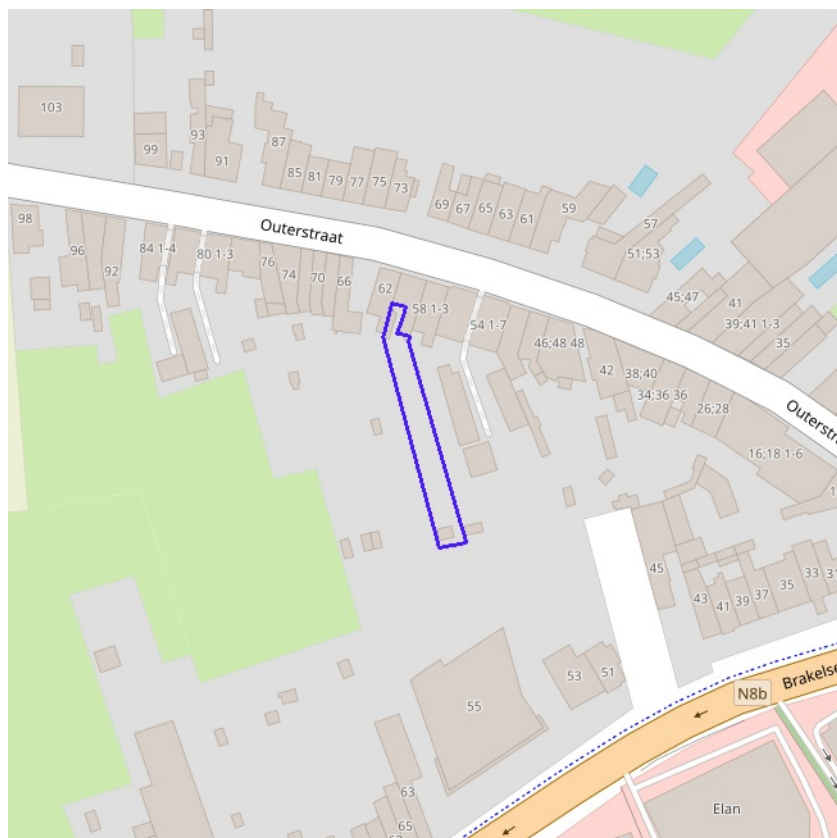
 Vlaanderen  
is erfgoed  
[klik naar geo-portaal](#)

**BRONNEN**

OpenStreetMap; Vlaamse Overheid - Agentschap Onroerend Erfgoed (© Deze data is eigendom van Agentschap Onroerend Erfgoed)

[WMS Agentschap Onroerend Erfgoed Publieke View Service](#)

[WFS Agentschap Onroerend Erfgoed Publieke Download Service](#)



- ☐ Gebieden geen archeologie - gewestelijk
- ☒ Gebieden geen archeologie - gemeentelijk

[klik naar geo-portaal](#)**BRONNEN**

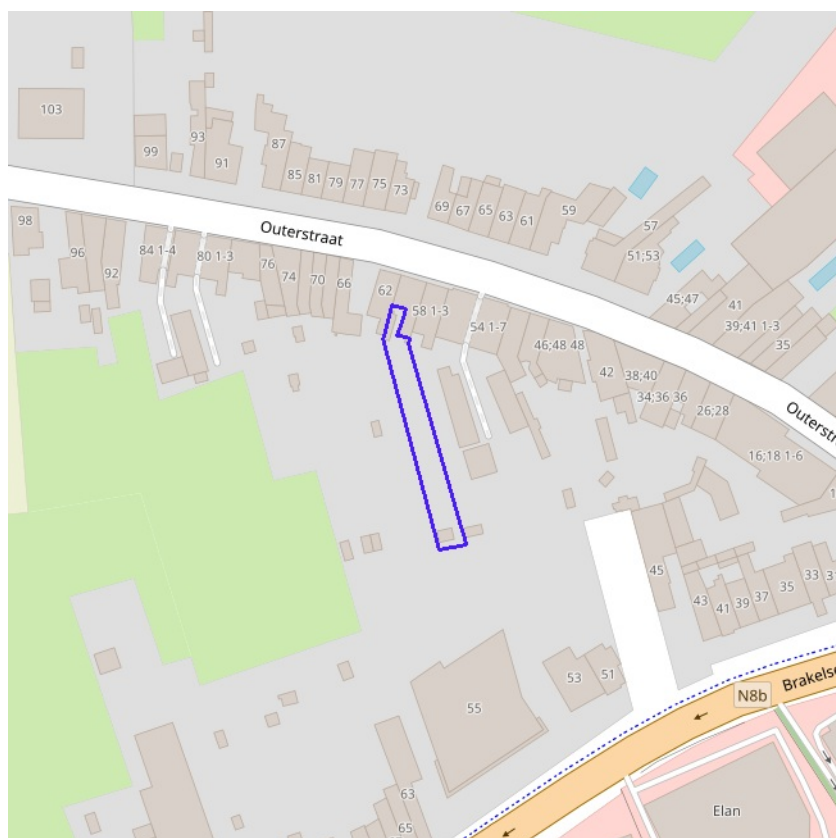
OpenStreetMap; Vlaamse Overheid - Agentschap Onroerend Erfgoed (© Deze data is eigendom van Agentschap Onroerend Erfgoed)

[WMS Agentschap Onroerend Erfgoed Publieke View Service](#)

[WFS Agentschap Onroerend Erfgoed Publieke Download Service](#)



Bouwkundig, archeologisch en landschappelijk waardevol onroerend erfgoed



- Archeologisch erfgoed - elementen
- Bouwkundig erfgoed - elementen
- Landschappelijk erfgoed - elementen
- Landschappelijk erfgoed - geheel



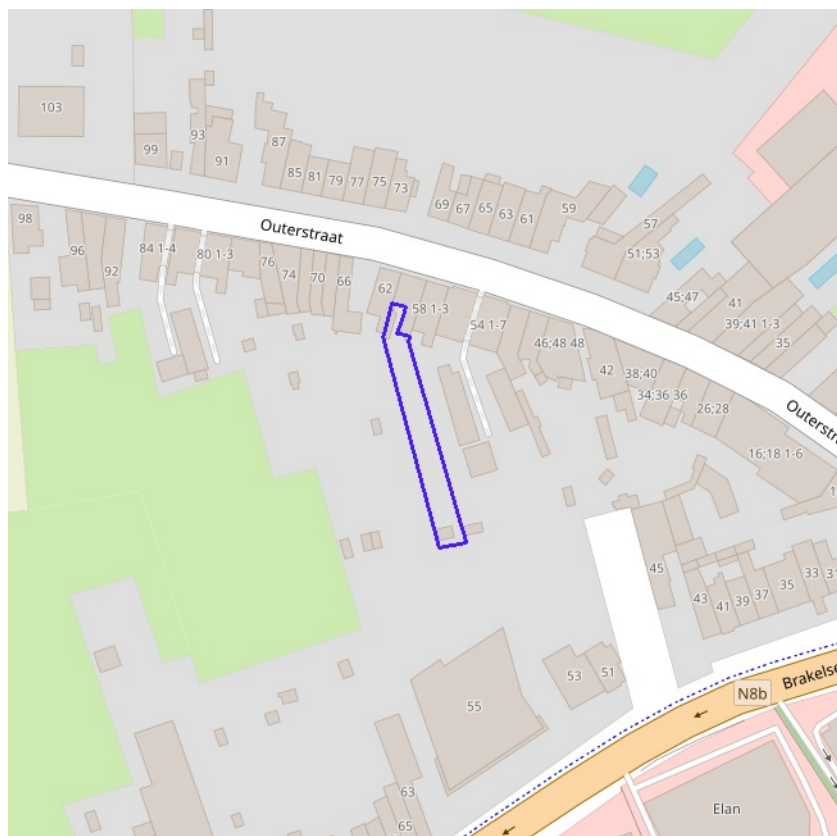
[klik naar geo-portaal](#)

BRONNEN

OpenStreetMap; Vlaamse Overheid - Agentschap Onroerend Erfgoed (© Deze data is eigendom van Agentschap Onroerend Erfgoed)

[WMS Agentschap Onroerend Erfgoed Publieke View Service](#)

[WFS Agentschap Onroerend Erfgoed Publieke Download Service](#)



☒ Erfgoedlandschappen (indicatief)

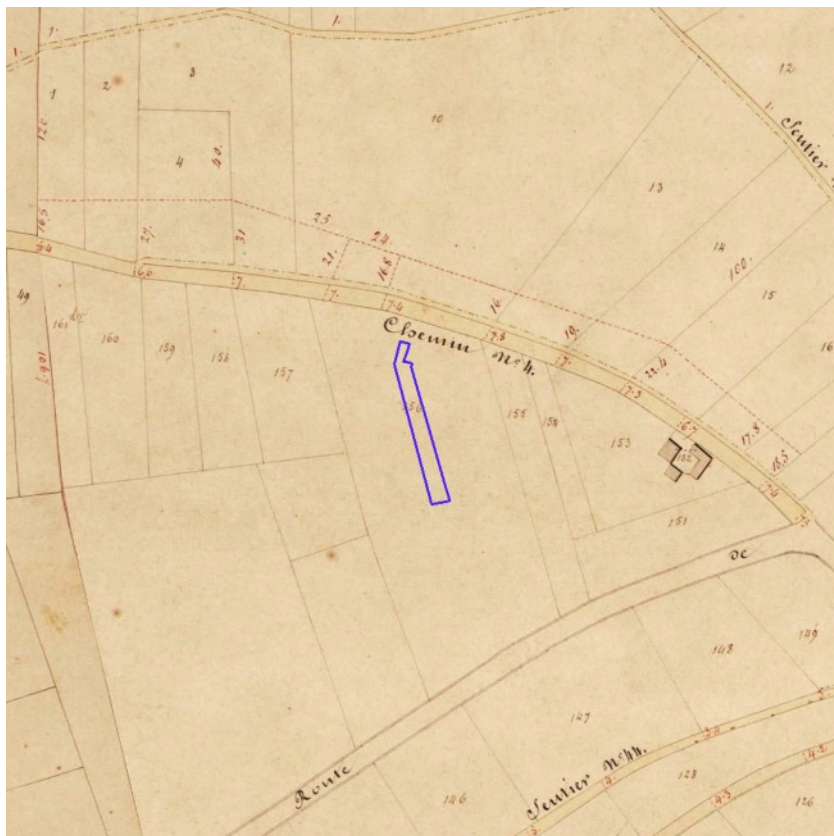


BRONNEN

OpenStreetMap; Vlaamse Overheid - Agentschap Onroerend Erfgoed (© Deze data is eigendom van Agentschap Onroerend Erfgoed)

[WMS Agentschap Onroerend Erfgoed Publieke View Service](#)

[WFS Agentschap Onroerend Erfgoed Publieke Download Service](#)



[klik naar geo-portaal](#)

BRONNEN

Provincie Vlaams-Brabant, Provincie Limburg, Provincie Oost-Vlaanderen, Provincie West-Vlaanderen, Provincie Antwerpen

[WMS Atlas der Buurtwegen](#)